



# Taupe départ pour tes radis

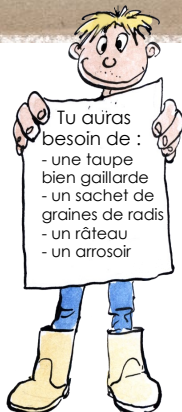
Ce matin encore, tu découvres les œuvres de la taupe dans ton jardin ! Tes parents rouspètent ?... Tu vas vite les faire changer d'avis en transformant les taupinières... en potager !

## ATTENTION !

Si tu fais cette activité avec d'autres personnes, tu dois respecter les gestes barrières et les distances sanitaires !

### Ce que tu vas apprendre

- Semer des radis
- Plein de choses utiles sur la taupe et ses cousins
- Réfléchir sur la place de chaque animal dans notre environnement



Activité proposée par Patrick Luneau  
Publié le 3 juillet 2019  
La Salamandre

### Ce que tu vas faire

#### Étape 1

Repère une ou plusieurs taupinières dans ta pelouse. Ou ailleurs. C'est mieux si elles ne sont pas récentes.



#### Étape 2

Passes un coup de râteau sur la taupinière. Si c'est une taupinière récente, trouve le trou de la galerie et place un gros caillou, sinon, demain, la taupe reviendra opérer des ravages.



#### Étape 3

Vas voir dans la réserve à graines de tes parents ; tu vas forcément trouver un vieux sachet de graines de radis (tous les jardiniers ont des fonds de sachets de graines de radis !). Sur la taupinière ratissée, sème une pincée de graines de radis. Tasse légèrement du plat de la main.



### Ce que tu vas retenir...

La taupe fait partie des mal-aimés du jardin ! La principale raison : ses monticules de terre qui mettent du désordre dans la pelouse. Ce discret mammifère est une merveille de la nature parfaitement adapté au confinement sous terre ! En effet, la taupe ne sort quasiment jamais des galeries qu'elle creuse sous terre grâce à des pattes incroyables en forme de pelle. 250 mètres de galerie !

La suite ➡



Arrose en pluie fine. Attends quelques jours ; tu verras les premiers radis lever.

### La note de l'accompagnateur

Si vous êtes jardinier, il va falloir lâcher prise... Quand vous aurez lu la note naturaliste de la page suivante, vous comprendrez que la taupe est un animal formidable... Commandez sur [www.lahulotte.fr](http://www.lahulotte.fr) le numéro 68/69 sur la Taupe ; vous ne verrez plus jamais cet animal de la même manière. Par contre, pour votre jardin, il va falloir vous y faire...

## Taupe ou campagnol... ou... ?



Petits yeux ; normal, dans l'obscurité des galeries, pas besoin d'y voir !



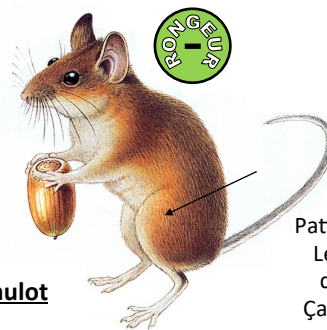
La taupe

Pattes en forme de pelles munies de belles griffes



Le campagnol

Petites oreilles pour mieux circuler dans les galeries



Le mulot

Pattes sur ressorts !  
Le mulot bondit quand il court.  
Ça plaît beaucoup au chat de Lou...



La musaraigne

Museau fin et jolies moustaches pour bien détecter ses proies

Comprenez qu'elle doit être sacrément outillée. Et c'est le cas ! Dotée d'une force démesurée, elle peut soulever des colonnes de terre de 10 fois son poids. Elle est super rapide : elle peut "courir" dans ses galeries à la vitesse de 1 m par seconde. Essaie un peu ! Comme elle ne peut pas faire demi-tour dans ses galeries, elle peut faire de la marche arrière. Pour cela, son poil n'est pas couché mais pousse droit sur sa peau. Comme dirait Lou : "Elle ne connaît pas l'expression "à rebrousse poil !".

Cousine de la musaraigne ou du hérisson, elle est insectivore et se nourrit aussi de lombrics et de larves souterraines. C'est que son travail de terrassier lui demande beaucoup d'énergie. D'où cet appétit colossal. Et tant mieux pour le jardinier. Mais à force de manger des vers de terre (et des petits grains de terre) ses dents s'usent... A la fin de sa vie, il est possible qu'elle ne puisse plus s'alimenter. Enfin, contrairement à une idée tenace et extrêmement répandue, la taupe n'est absolument pas hémophile\*.

Tu veux voir une taupe en une courte vidéo ?  
(hélas, de qualité moyenne)

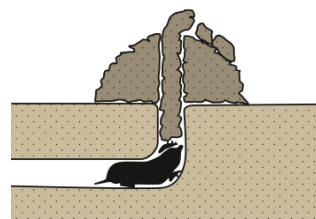
[- CLIQUE ICI -](#)

Si tu as plus de temps  
(Une formidable vidéo sur les super pouvoirs de la taupe)

[- CLIQUE ICI -](#)

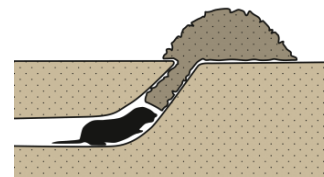
## Comment reconnaître les taupinières ?

**La taupe** a de la suite dans les idées. Ses monticules sont alignés, bien espacés et généralement de même taille et de forme arrondie. Cherchez du doigt la galerie d'évacuation de la terre. Elle est située à la verticale de chaque petit volcan brun.



La taupe fait une galerie verticale au centre de la taupinière

**Le campagnol terrestre** fait des monticules de manière désordonnée, souvent accolés les uns aux autres. Leur forme est aplatie, leur grandeur variable. Quant à la galerie, elle est oblique et située au bord du monticule. C'est bon, vous êtes prêt ? À vous maintenant de jouer pour reconnaître à coup sûr les tas de terre des uns et des autres...



Le campagnol terrestre fait une galerie oblique au bord de la taupinière

Texte : Revue La Salamandre

\*Hémophile : quelqu'un dont le sang ne coagule pas. Du coup, une blessure et hop, le sang coule sans ne pouvoir s'arrêter !